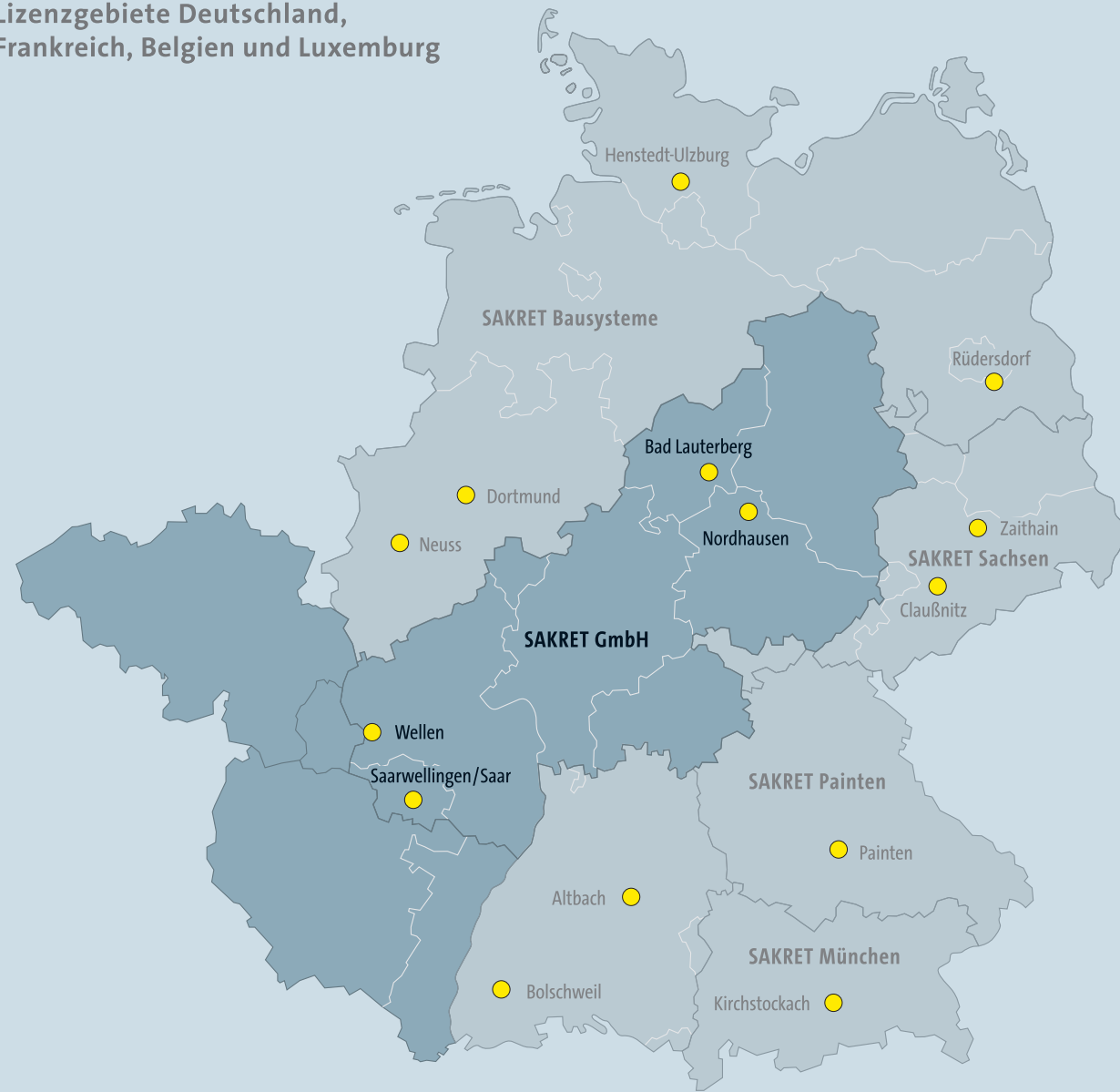




Liefergebiet /Adressen:
SAKRET GmbH

Lizenzgebiete Deutschland,
 Frankreich, Belgien und Luxemburg



EINER MUSS ES KÖNNEN.

SAKRET Maschinen-Außenputz MAP-SL+
 Danke, dass Sie gewartet haben!

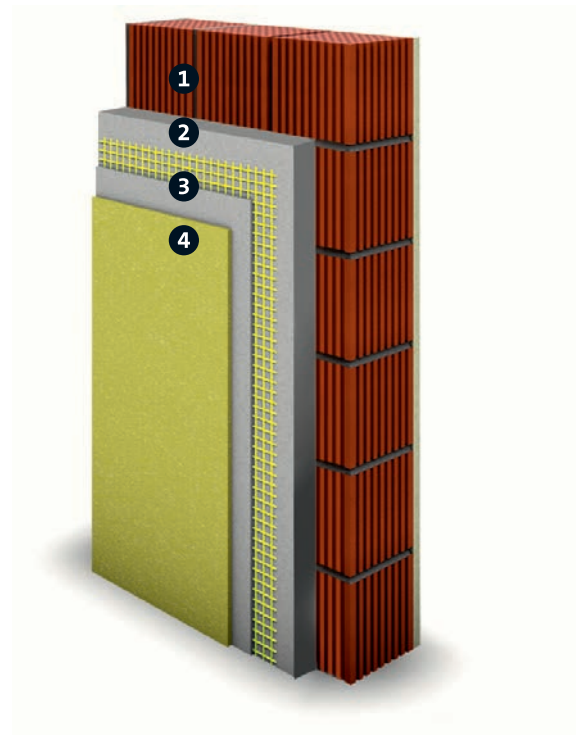
SAKRET GmbH
 Osterhagener Straße 2
 D-37431 Bad Lauterberg im Harz
 Telefon +49 36 31 929-3
 Telefax +49 36 31 929-490
 E-Mail info@sakret-ndh.de
 Internet www.sakretgmbh.de
www.sakret.de

KundenBetreuungsCenter
 Telefon +49 36 31 62 84-0
 Telefax +49 36 31 62 84-14

Technische Beratung
 Telefon +49 36 31 929-423
 Telefax +49 36 31 929-427

Darstellung eines Putzaufbaus

- 1 Mauerwerk
- 2 Unterputz – SAKRET Maschinen-Außenputz MAP-SL+, einlagig zweischichtig frisch in frisch
- 3 Armierungsputz (empfohlen) – zum Beispiel bestehend aus SAKRET Klebe- und Armierungsmörtel ergiebig KAM-E und SAKRET Armierungsgewebe
- 4 Oberputz – zum Beispiel SAKRET Scheibenputz SBP-M/ Typ Marburger sowie Fassadenfarbe (Premium) – SAKRET N-TEColor, Schutz vor Algen und Pilzen durch AF-Technologie



SAKRET Maschinen-Außenputz MAP-SL+

Für maximalen Erfolg

Leichtputzmörtel nach LW CS II W2 DIN EN 998-1, Leichtputz Typ II mit organischen Leichtzuschlägen und Fasern.



Produktvorteile

- als Grundputz auf allen Mauerwerksarten und Betonuntergründen
- besonders auf hochwärmedämmendem Mauerwerk
- als Unterputz für mineralische und pastöse Oberputze
- als Untergrund für Fliesen und Platten in Bädern und Küchen
- faserarmiert zur „Riss-Sicherheit“
- erstarrungsoptimiert auf zeitnahe Nachbearbeitung
- besonders hohe Ergiebigkeit
- spannungsarm & geschmeidig
- wasserdampfdurchlässig
- wasserabweisend
- erfüllt die Anforderungen nach DIN 18157

Verbrauch bei 15 mm Putzdicke

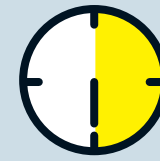
ca. 11 kg/m²

Menge Gebinde

20 kg Sack

Menge Palette

48 St./Palette



30 Minuten
verarbeitbar



nach ca. 1 Stunde
bearbeitbar



Einsetzen der Erhärtung
nach mind. 28 Stunden



70 % mehr Fläche pro Tonne
MAP-SL+ als mit MAP

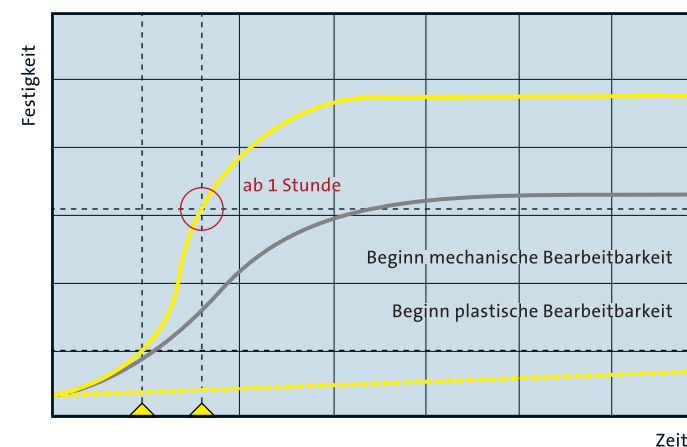
Das Plus für die Baustelle

SAKRET Maschinen-Außenputz MAP-SL+ ist ein faserarmierter, schnell abbindender und hochergiebiger Leichtunterputz mit organischen Leichtzuschlägen. Er eignet sich hervorragend für alle Mauerwerksarten und Betonuntergründe. Durch seine speziellen Eigenschaften ergibt sich in Kombination mit einem Armierungsputz und einem mineralischen oder pastösen Oberputz ein besonders sicheres Putzsystem.

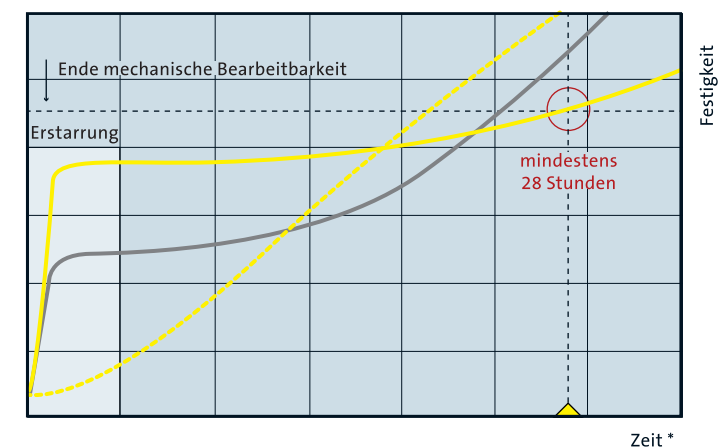
SAKRET Maschinen-Außenputz MAP-SL+ ist zur optimalen Verarbeitung konzipiert, denn schon nach ca. einer Stunde erreicht er ausreichende Festigkeit, um weiter nachbearbeitet zu werden. Das Abbindeverhalten wurde soweit optimiert, dass die Erhärtung erst nach 28 Stunden eintritt. Diese enorm lange Bearbeitungszeit, ermöglicht dem Verarbeiter eine sorgfältige und genaue Arbeit.

Produkt im Vergleich

Erstarrungsverhalten



Erhärtungsverlauf



- Neuentwicklung MAP SL+
- - - SAKRET Maschinenaußenputz MAP
- herkömmlicher, beschleunigter Leichtputz Typ II

* Zeiten abhängig von Umgebungsbedingungen.